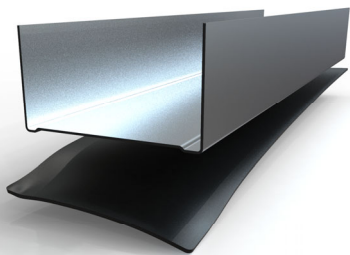


## FAMILIA DE RAILES PARA SISTEMAS DE CONSTRUCCIÓN EN SECO



La familia de Railes TAB, constituyen un avance en la industrialización de la tabiquería en seco.

Con el firme objetivo de cumplir las directrices de la norma UNE 102043, en el que se indica el tratamiento de los perfiles perimetrales, el Rail TAB asegura la correcta colocación de la banda estanca y libera al montador de su colocación manual.

### USOS PREVISTOS

- + Elementos superiores e inferiores de tabique y trasdosado.
- + Aislamiento termo-acústico de los elementos perimetrales en tabiques y trasdosados.
- + La banda termo-acústica colabora activamente en la reducción de puentes térmicos y acústicos, colaborando al aislamiento de los sistemas PYL.

### VENTAJAS DEL SISTEMA

- + Aseguramiento de la colocación de la banda estanca en los perfiles superior e inferior de los tabiques y trasdosados.
- + Mejora de los rendimientos de montaje al liberar al montador de la operación manual de colocación de la banda.
- + La espuma absorbe las pequeñas variaciones de rasante en los forjados facilitando la nivelación de tabiques y trasdosados.
- + Espuma resistente a agua, agua salada, lejía, ácidos ligeros...
- + Cumplimiento de las indicaciones de la norma UNE 102043.


### MATERIAL

- + Perfiles conformados en frío de acero galvanizado en continuo según norma UNE-EN 10346, clasificado de 1ª calidad en siderurgia.
- + Acero de calidad DX51D según norma UNE-EN 10346.
- + Recubrimiento galvanizado mínimo Z140 (140 g/m<sup>2</sup>). Z275 para raires NF.
- + Espuma de PE de celda cerrada de 3mm de espesor.

### REACCIÓN AL FUEGO

- + Reacción al fuego del perfil metálico: A1 (No combustible), según Decisión de la Comisión 96/603/EC.

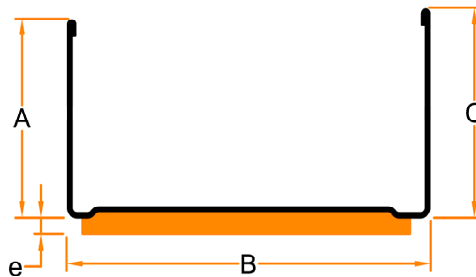
### NORMATIVA APLICADA

- + **UNE-EN 14195:** Elementos de perfilería metálica para su uso en sistemas de placas de yeso laminado.
- + **UNE-EN 10346:** Productos planos de acero recubiertos en continuo por inmersión en caliente.
- + **RP35.12 AENOR:** Reglamento Particular de la Marca AENOR  para perfilería metálica para su uso en sistemas de placas de yeso laminado.

### CERTIFICACIONES DE PRODUCTO



## GEOMETRÍA Y PROPIEDADES TÉCNICAS



### GAMA DE RAIRES TAB

PERFIL	DIMENSIONES [mm]			CERTIFICADOS			ACONDICIONAMIENTO [Uds.]
	A	B	C	CE	EN	NF	
R48/28 TAB	28	48	28	✓			960 (Paquetes de 10)
R48/30 TAB	30	48	30	✓	✓		960 (Paquetes de 10)
R48/50 TAB	50	48	50	✓			560 (Paquetes de 10)
R70/28 TAB	28	70	28	✓			720 (Paquetes de 10)
R70/30 TAB	30	70	30	✓	✓		720 (Paquetes de 10)
R70/50 TAB	50	70	50	✓			560 (Paquetes de 10)

Todas las referencias de la tabla están disponibles con reborde para una mayor seguridad en la manipulación y facilidad en el montaje.

Longitud estándar 3.000mm

Espesor (e) estándar de la espuma 3mm.

Otras medidas, longitudes y espesores, consultar con nuestro Departamento Comercial.

El Rail TAB es un Modelo Patentado por Ingeperfil.

### CARACTERÍSTICAS TÉCNICAS DE LA ESPUMA

CARACTERÍSTICAS	NORMAS	UNIDADES	VALORES
Espesor	ISO 1923	mm	3 ± 0,3
Densidad	ISO 845	Kg/m <sup>3</sup>	25
Resistencia a la tracción	ISO 1926	kPa	220 mini
Alargamiento	ISO 1926	%	100
Resistencia a la compresión	ISO 3386-1	kPa	36
Compresión residual	ISO 1856-C	%	18
Conductividad térmica a 10°C	ISO 2581	W/mK	0,034
Rigidez dinámica	ISO 29052-1	MN/m <sup>3</sup>	90
Temperatura Max.	-	°C	80
Absorción de agua	ISO 2896	%	1

## ALMACENAMIENTO

- + Almacenar sobre superficies plana y a cubierto.
- + No exponer a la lluvia ni a las inclemencias meteorológicas.
- + Proteger de los ambientes corrosivos (marino, químico,...)