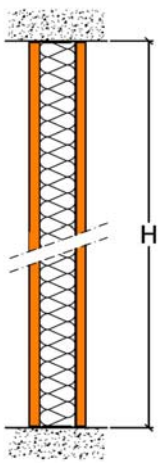


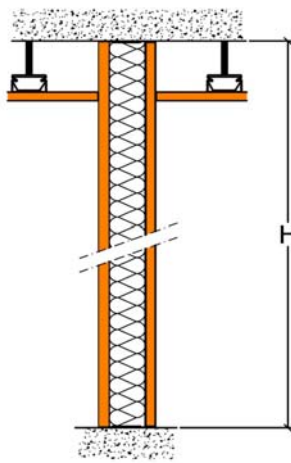
### CONSIDERACIONES TÉCNICAS

- + Los cálculos de las alturas máximas se han realizado siguiendo las indicaciones de la norma UNE 102043:2013.
- + Resultados expresados en m.
- + Con independencia del resultado obtenido por cálculo, la altura máxima permitida no sobrepasará los 15m.
- + Las alturas calculadas son sólo válidas para los Casos 1 y 2.
- + En el Caso 3 se debe asegurar un elemento de fijación resistente para el rail superior.
- + Los resultados son válidos siempre que el tabique cubra totalmente la distancia entre suelo y forjado y que los ralies, inferiores y superiores estén correctamente anclados. Ver Caso 4.
- + Cálculos válidos para estructura metálica formada por perfiles conformados según la norma UNE EN 14195.

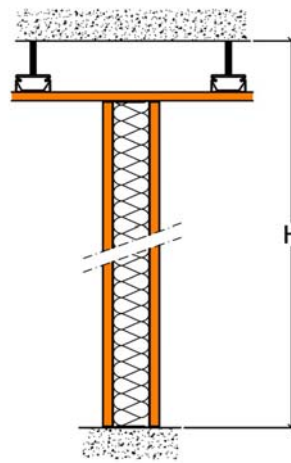
CASO 1



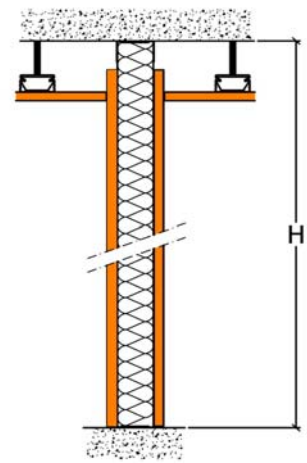
CASO 2



CASO 3



CASO 4



#### INGEPERFIL CASTELLBISBAL - FÁBRICA Y OFICINAS CENTRALES

c/Argent, 2 P.I. Sant Francesc 08755 CASTELLBISBAL (Barcelona)  
T +34 93 112 2380 | F +34 93 653 3216 | info@ingeperfil.com | www.ingeperfil.com

#### INGEPERFIL CERVERA - CENTRO PRODUCTIVO

Avda. Poligon Industrial, 51 esq. Les Garrigues  
25200 CERVERA (Lleida)  
T +34 93 112 2380 | F +34 93 653 3216  
info@ingeperfil.com | www.ingeperfil.com

#### INGEPERFIL FRANCIA - DELEGACION

32 Rue des Frères Lumière (Z.I. de la Pomme)  
31205 REVEL (France)  
T +33 05 34 66 47 84 | F +33 05 61 81 25 58  
lim31@wanadoo.fr | www.ingeperfil.com

#### INGEPERFIL CHILE - DELEGACION

Avda. Las Torres, 90  
3340000 Cuidad De Rancagua RANCAGUA (Chile)  
T +34 93 112 2380  
info@ingeperfil.com | www.ingeperfil.com



**ALTURAS MÁXIMAS MONTANTES SIMPLES**

Perfil	Configuración	Inercia [cm <sup>4</sup> ]	Espesor total de placas de yeso en cada cara [mm]										
			12,5 ≤ t < 18		18 ≤ t < 25		25 ≤ t < 30,5		30,5 ≤ t < 36		t ≥ 36		
			Modulación montantes [mm]										
		600		400		600		400		600		400	
M36/35	t= 0,60	Simple	1,38	2,14	2,37	2,40	2,65	2,57	2,84	2,74	3,03	2,87	3,17
	Doble		2,77	2,54	2,82	2,85	3,15	3,05	3,38	3,26	3,60	3,41	3,77
M48/35	t= 0,60	Simple	2,58	2,50	2,77	2,80	3,10	3,00	3,32	3,20	3,54	3,35	3,71
	Doble		5,17	2,97	3,29	3,33	3,69	3,57	3,95	3,81	4,21	3,98	4,41
M48/50	t= 0,60	Simple	3,26	2,65	2,93	2,97	3,29	3,18	3,52	3,39	3,75	3,55	3,93
	Doble		6,53	3,15	3,49	3,53	3,91	3,78	4,19	4,03	4,47	4,22	4,67
M62/35	t= 0,60	Simple	4,65	2,90	3,20	3,24	3,59	3,47	3,85	3,71	4,10	3,88	4,29
	Doble		9,30	3,44	3,81	3,86	4,27	4,13	4,57	4,41	4,88	4,61	5,11
M70/35	t= 0,60	Simple	6,15	3,11	3,44	3,48	3,85	3,73	4,12	3,97	4,40	4,16	4,60
	Doble		12,29	3,69	4,09	4,14	4,58	4,43	4,90	4,73	5,23	4,95	5,48
M70/40	t= 0,60	Simple	6,76	3,18	3,52	3,56	3,94	3,82	4,22	4,07	4,50	4,26	4,72
	Doble		13,52	3,78	4,18	4,24	4,69	4,54	5,02	4,84	5,36	5,07	5,61
M70/50	t= 0,60	Simple	7,61	3,28	3,63	3,67	4,06	3,93	4,35	4,19	4,64	4,39	4,86
	Doble		15,23	3,90	4,31	4,36	4,83	4,68	5,17	4,99	5,52	5,22	5,78
M75/50	t= 0,70	Simple	10,64	3,56	3,94	3,99	4,41	4,27	4,73	4,56	5,05	4,77	5,28
	Doble		21,28	4,24	4,69	4,74	5,25	5,08	5,62	5,42	6,00	5,68	6,28
M75/50	t= 1,00	Simple	15,37	3,90	4,32	4,37	4,84	4,69	5,19	5,00	5,53	5,23	5,79
	Doble		30,74	4,64	5,14	5,20	5,76	5,57	6,17	5,94	6,58	6,22	6,89
M75/50	t= 2,00	Simple	29,90	4,61	5,10	5,16	5,72	5,53	6,12	5,90	6,53	6,18	6,84
	Doble		59,80	5,48	6,07	6,14	6,80	6,58	7,28	7,02	7,77	7,35	8,13
M90/40	t= 0,60	Simple	12,04	3,67	4,07	4,11	4,55	4,41	4,88	4,70	5,20	4,92	5,45
	Doble		24,08	4,37	4,83	4,89	5,41	5,24	5,80	5,59	6,19	5,85	6,48
M100/40	t= 0,60	Simple	15,12	3,89	4,30	4,36	4,82	4,67	5,16	4,98	5,51	5,21	5,77
	Doble		30,23	4,62	5,12	5,18	5,73	5,55	6,14	5,92	6,55	6,20	6,86
M125/40	t= 0,60	Simple	25,52	4,43	4,91	4,96	5,49	5,32	5,89	5,67	6,28	5,94	6,57
	Doble		51,05	5,27	5,83	5,90	6,53	6,33	7,00	6,75	7,47	7,06	7,82
M150/40	t= 0,60	Simple	39,42	4,94	5,47	5,53	6,12	5,93	6,56	6,32	7,00	6,62	7,33
	Doble		78,83	5,88	6,50	6,58	7,28	7,05	7,80	7,52	8,32	7,87	8,71

⊕ La configuración DOBLE indica que los montantes se pueden instalar en H o en cajón.

**INGEPERFIL CASTELLBISBAL - FÁBRICA Y OFICINAS CENTRALES**

c/Argent, 2 P.I. Sant Francesc 08755 CASTELLBISBAL (Barcelona)  
T +34 93 112 2380 | F +34 93 653 3216 | info@ingepersfil.com | www.ingepersfil.com

**INGEPERFIL CERVERA - CENTRO PRODUCTIVO**

Avda. Poligon Industrial, 51 esq. Les Garrigues  
25200 CERVERA (Lleida)  
T +34 93 112 2380 | F +34 93 653 3216 | info@ingepersfil.com | www.ingepersfil.com

**INGEPERFIL FRANCIA - DELEGACIÓN**

32 Rue des Frères Lumière (Z.I. de la Pomme)  
31205 REVEL (France)  
T +33 05 34 66 47 84 | F +33 05 61 81 25 58  
lim31@wanadoo.fr | www.ingepersfil.com

**INGEPERFIL CHILE - DELEGACIÓN**

Avda. Las Torres, 90  
3340000 Cuidad De Rancagua RANCAGUA (Chile)  
T +34 93 112 2380  
info@ingepersfil.com | www.ingepersfil.com



**ALTURAS MÁXIMAS MONTANTE M48/35 DOBLE**

Perfil	Distancia entre perfiles (d) [mm]	Inercia [cm <sup>4</sup> ]	Espesor total de placas de yeso en cada cara [mm]									
			12,5 ≤ t < 18		18 ≤ t < 25		25 ≤ t < 30,5		30,5 ≤ t < 36		t ≥ 36	
			Modulación montantes [mm]									
			600	400	600	400	600	400	600	400	600	400
Doble M48 (108,5)	12,5	8,35	4,13	4,57	4,61	5,11	4,94	5,46	5,26	5,82	5,50	6,09
Doble H M48 (108,5)		16,70	5,84	6,46	6,53	7,22	6,98	7,73	7,44	8,24	7,78	8,62
Doble M48 (114)	18	9,47	4,26	4,72	4,76	5,27	5,10	5,64	5,43	6,01	5,68	6,29
Doble H M48 (114)		18,95	6,03	6,67	6,74	7,45	7,21	7,98	7,68	8,50	8,03	8,89
Doble M48 (121)	25	11,05	4,43	4,90	4,95	5,48	5,30	5,86	5,64	6,25	5,90	6,53
Doble H M48 (121)		22,10	6,26	6,93	7,00	7,75	7,49	8,29	7,98	8,83	8,35	9,24
Doble M48 (114)	50	18,01	5,00	5,54	5,59	6,19	5,98	6,62	6,38	7,06	6,67	7,38
Doble H M48 (114)		36,02	7,08	7,83	7,91	8,75	8,46	9,37	9,02	9,98	9,43	10,44
Doble M48 (121)	70	25,06	5,43	6,01	6,07	6,72	6,50	7,19	6,93	7,67	7,25	8,02
Doble H M48 (121)		50,13	7,69	8,51	8,59	9,51	9,19	10,17	9,80	10,84	10,25	11,34
Doble M48 (114)	90	33,45	5,84	6,46	6,53	7,22	6,99	7,73	7,44	8,24	7,79	8,62
Doble H M48 (114)		66,89	8,26	9,14	9,23	10,22	9,88	10,93	10,53	11,65	11,01	12,19
Doble M48 (121)	110	43,15	6,23	6,89	6,96	7,70	7,45	8,24	7,93	8,78	8,30	9,19
Doble H M48 (121)		86,31	8,80	9,74	9,84	10,89	10,53	11,65	11,22	12,42	11,74	12,99
Doble M48 (114)	130	54,19	6,59	7,29	7,37	8,15	7,88	8,72	8,40	9,29	8,79	9,72
Doble H M48 (114)		108,37	9,32	10,31	10,42	11,53	11,15	12,34	11,88	13,14	12,43	13,75
Doble M48 (121)	150	66,54	6,94	7,68	7,75	8,58	8,30	9,18	8,84	9,78	9,25	10,24
Doble H M48 (121)		133,09	9,81	10,86	10,96	12,13	11,73	12,99	12,50	13,84	13,08	14,48
Doble M48 (114)	170	80,23	7,27	8,04	8,12	8,99	8,69	9,62	9,26	10,25	9,69	10,73
Doble H M48 (114)		160,45	10,28	11,38	11,49	12,72	12,30	13,61	13,10	14,50	13,71	15,17
Doble M48 (121)	190	95,23	7,59	8,40	8,48	9,38	9,08	10,04	9,67	10,70	10,12	11,20
Doble H M48 (121)		190,47	10,73	11,87	11,99	13,27	12,83	14,20	13,68	15,13	14,31	15,83
Doble M48 (114)	210	111,57	7,89	8,74	8,82	9,76	9,44	10,45	10,06	11,13	10,52	11,65
Doble H M48 (114)		223,13	11,16	12,35	12,48	13,81	13,35	14,78	14,23	15,75	14,88	16,47
Doble M48 (121)	230	129,23	8,19	9,06	9,15	10,13	9,79	10,84	10,44	11,55	10,92	12,08
Doble H M48 (121)		258,45	11,58	12,82	12,94	14,32	13,85	15,33	14,76	16,33	15,44	17,09
Doble M48 (114)	250	148,21	8,47	9,38	9,47	10,48	10,14	11,22	10,80	11,95	11,30	12,50
Doble H M48 (114)		296,42	11,98	13,26	13,39	14,82	14,33	15,86	15,27	16,90	15,98	17,68
Doble M48 (121)	270	168,52	8,75	9,68	9,78	10,82	10,47	11,58	11,15	12,34	11,67	12,91
Doble H M48 (121)		337,04	12,38	13,70	13,83	15,31	14,80	16,38	15,77	17,46	16,50	18,26
Doble M48 (114)	290	190,15	9,02	9,98	10,08	11,16	10,79	11,94	11,50	12,72	12,03	13,31
Doble H M48 (114)		380,30	12,76	14,12	14,26	15,78	15,26	16,88	16,26	17,99	17,01	18,82
Doble M48 (121)	310	213,11	9,28	10,27	10,37	11,48	11,10	12,28	11,83	13,09	12,37	13,69
Doble H M48 (121)		426,22	13,12	14,52	14,67	16,23	15,70	17,37	16,73	18,51	17,50	19,37

- ⊕ La configuración DOBLE indica que los montantes se pueden instalar en H o en cajón.
- ⊕ Entre parentesis se indica el espesor total de la estructura, sin contemplar el ancho de placa de revestimiento.

**INGEPERFIL CASTELLBISBAL - FABRICA Y OFICINAS CENTRALES**

c/Argent, 2 P.I. Sant Francesc 08755 CASTELLBISBAL (Barcelona)  
 T +34 93 112 2380 | F +34 93 653 3216 | info@ingepfil.com | www.ingepfil.com

**INGEPERFIL CERVERA - CENTRO PRODUCTIVO**

Avda. Poligon Industrial, 51 esq. Les Garrigues  
 25200 CERVERA (Lleida)  
 T +34 93 112 2380 | F +34 93 653 3216 | info@ingepfil.com | www.ingepfil.com

**INGEPERFIL FRANCIA - DELEGACION**

32 Rue des Freres Lumiere (Z.I. de la Pomme)  
 31205 REVEL (France)  
 T +33 05 34 66 47 84 | F +33 05 61 81 25 58  
 lim31@wanadoo.fr | www.ingepfil.com

**INGEPERFIL CHILE - DELEGACION**

Avda. Las Torres, 90  
 3340000 Cuidad De Rancagua RANCAGUA (Chile)  
 T +34 93 112 2380  
 info@ingepfil.com | www.ingepfil.com



### ALTURAS MÁXIMAS MONTANTES SIMPLES TIPO DIN

Perfil	Configuración	Inercia [cm <sup>4</sup> ]	Espesor total de placas de yeso en cada cara [mm]									
			12,5 ≤ t < 18		18 ≤ t < 25		25 ≤ t < 30,5		30,5 ≤ t < 36		t ≥ 36	
			Modulación montantes [mm]									
			600	400	600	400	600	400	600	400	600	400
CW50/50 t= 0,60	Simple	3,66	2,73	3,02	3,06	3,38	3,27	3,62	3,49	3,86	3,66	4,05
	Doble	7,32	3,24	3,59	3,63	4,02	3,89	4,31	4,15	4,60	4,35	4,81
CW75/50 t= 0,60	Simple	9,13	3,43	3,79	3,84	4,25	4,11	4,55	4,39	4,86	4,59	5,08
	Doble	18,26	4,08	4,51	4,57	5,05	4,89	5,41	5,22	5,77	5,46	6,05
CW100/50 t= 0,60	Simple	17,59	4,04	4,47	4,52	5,01	4,85	5,36	5,17	5,72	5,41	5,99
	Doble	35,18	4,80	5,32	5,38	5,95	5,76	6,38	6,15	6,80	6,44	7,12
CW125/50 t= 0,60	Simple	29,45	4,59	5,08	5,15	5,69	5,51	6,10	5,88	6,51	6,16	6,81
	Doble	58,90	5,46	6,05	6,12	6,77	6,56	7,26	6,99	7,74	7,32	8,10
CW150/50 t= 0,60	Simple	45,12	5,11	5,66	5,72	6,34	6,13	6,79	6,54	7,24	6,85	7,58
	Doble	90,24	6,08	6,73	6,81	7,53	7,29	8,07	7,78	8,61	8,14	9,01

⊕ La configuración DOBLE indica que los montantes se pueden instalar en H o en cajón.

#### INGEPERFIL CASTELLBISBAL - FABRICA Y OFICINAS CENTRALES

c/Argent, 2 P.I. Sant Francesc 08755 CASTELLBISBAL (Barcelona)  
 T +34 93 112 2380 | F +34 93 653 3216 | info@ingeperfil.com | www.ingeperfil.com

#### INGEPERFIL CERVERA - CENTRO PRODUCTIVO

Avda. Poligon Industrial, 51 esq. Les Garrigues  
 25200 CERVERA (Lleida)  
 T +34 93 112 2380 | F +34 93 653 3216 | info@ingeperfil.com |  
 www.ingeperfil.com

#### INGEPERFIL FRANCIA - DELEGACIÓN

32 Rue des Frères Lumière (Z.I. de la Pomme)  
 31205 REVEL (France)  
 T +33 05 34 66 47 84 | F +33 05 61 81 25 58  
 lim31@wanadoo.fr | www.ingeperfil.com

#### INGEPERFIL CHILE - DELEGACIÓN

Avda. Las Torres, 90  
 3340000 Cuidad De Rancagua RANCAGUA (Chile)  
 T +34 93 112 2380  
 info@ingeperfil.com | www.ingeperfil.com

