



www.ingeperfil.com

INGEPERFIL

PERFILERÍA METÁLICA PARA
LA CONSTRUCCIÓN EN SECO



SERVICIOS PARA LA EXPORTACIÓN

Servicios para la exportación - INGEPERFIL

La globalización económica actual implica transportar cada vez más productos a mayores distancias.

La prestación de un buen servicio supone el cumplimiento de los plazos de entrega convenidos y la entrega de la mercancía en óptimas condiciones, lo que repercute en el **incremento de ventas y beneficios**.

El transporte y la logística son un sector complejo. **INGEPERFIL** a través de su Departamento de Exportación colabora con sus clientes en la expansión y ampliación de mercados.

Nuestra empresa, en su empeño de mejora continua, facilita una nueva oportunidad a sus clientes, la posibilidad de **carga de contenedores marítimos cerrados tipo Dry**.



Carga y descarga frontal automática de contenedores, a través de sistema de horquillas extensible.



Su capacidad de carga, al igual que en un camión convencional, es elevada

Dimensiones interiores de los contenedores más utilizados:

	20'	40'	40HC	Carga ml (aprox)
Largo	5,9	11,9	11,9	20-22* en miles
Ancho	2,3	2,3	2,3	40-45* en miles
Alto	2,28	2,28	2,58	40-45* en miles
Carga neta TM	10-12	22-24	22-24	---



A través de paletizado especial para exportación facilitamos la descarga directa en destino

El equipo humano de **INGEPERFIL** se pone al servicio de sus clientes a través de sus Departamentos de Logística y de Exportación, **aportando su experiencia y colaborando** a lo largo de todo el proceso:

Departamento de Exportación: Dolors Trias dtv@ingeperfil.com (931122386)

Departamento de Logística: David Díaz dds@ingeperfil.com (931122380)

Ficha técnica pedidos exportación – INGE**PERFIL**

Carga

- Paletización con maderas fitosanitarias sobre estructura de madera para la posterior manipulación de la carga
- Composición de carga según tipo de contenedor:



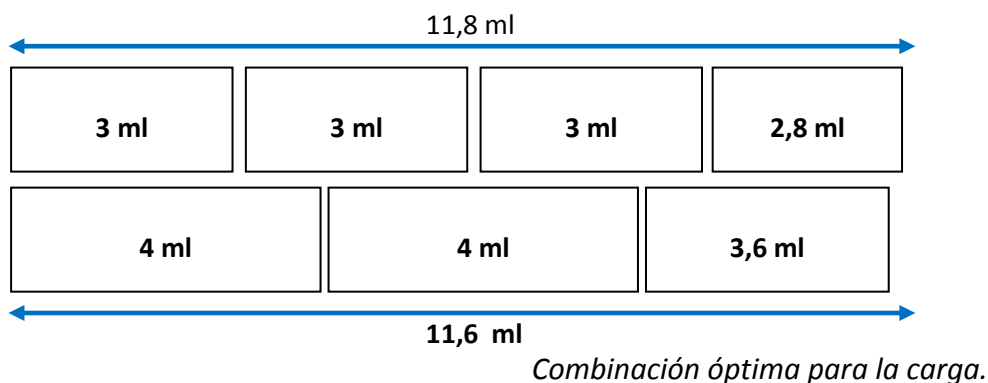
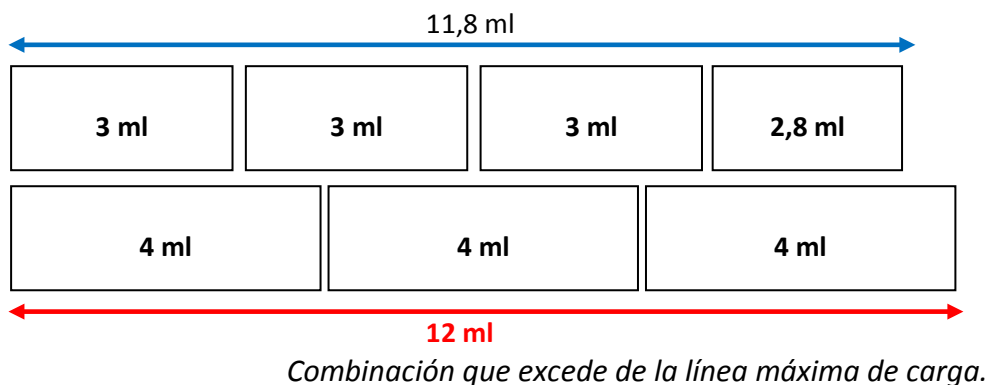
- **Dry 20'** (línea máxima de carga 5,8 ml)
Capacidad máxima de carga: 8 palés (tipo rail/montante).
4 de los cuales de longitud máxima de 3 ml y 4 con una longitud máxima de 2,8 ml.



- **Dry 40'** (línea máxima de carga 11,8 ml)
Capacidad máxima de carga: 16 palés (tipo rail/montante).
12 de los cuales de longitud máxima de 3 ml y 4 con una longitud máxima de 2,8m.

En una composición de carga con palés superiores a 3 ml, la combinación de palés nunca debe superar la línea máxima de carga.

Ejemplo para contenedor Dry 40':



Ficha técnica pedidos exportación – INGE**PERFIL**

Descarga de contenedor en puerto:



DESCARGA FRONTAL
automática de
contenedores, a través
de sistema de horquillas
extensible.

Una vez liberada la carga, se traspasa el producto a un camión convencional para su entrega en el punto de destino final.

Descarga del contenedor en punto de destino final:

Las instalaciones del cliente deberán contar con los siguientes requerimientos:

- Muelle de carga y descarga
- Toro tipo bodeguero (con palas extensibles en función del largo del palé)

A demanda del cliente, **INGE**PERFIL**** facilita un paletizado especial para descarga frontal de los palés (taco inferior hueco para introducir las palas del toro).



Taco inferior hueco

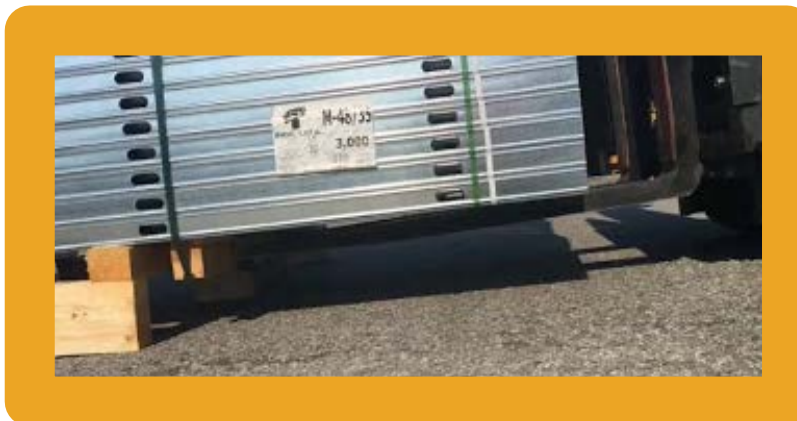
Ficha técnica pedidos exportación – INGE**PERFIL**

Fases de descarga en punto de destino final:



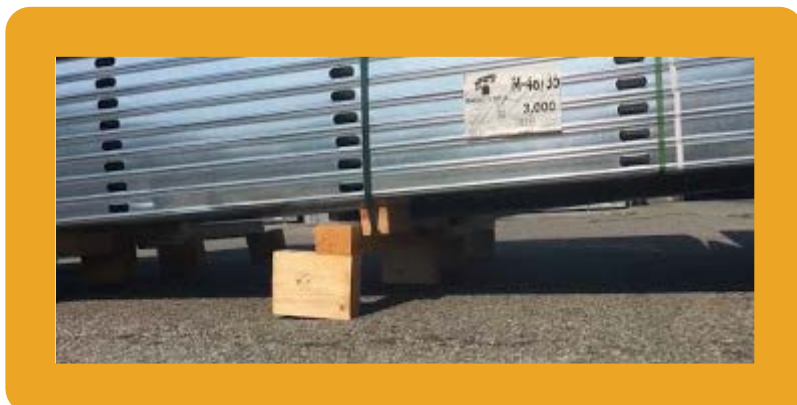
1

Posicionar palas



2

Levantar palé hasta liberar el taco inferior de la estructura de madera



3

Introducir las palas hasta poder levantar y retirar el palé